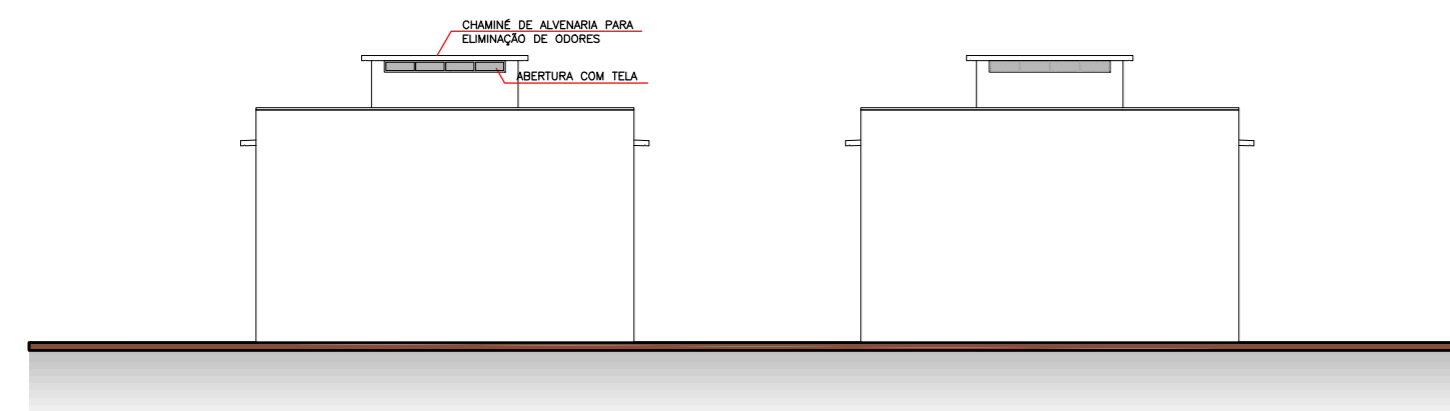
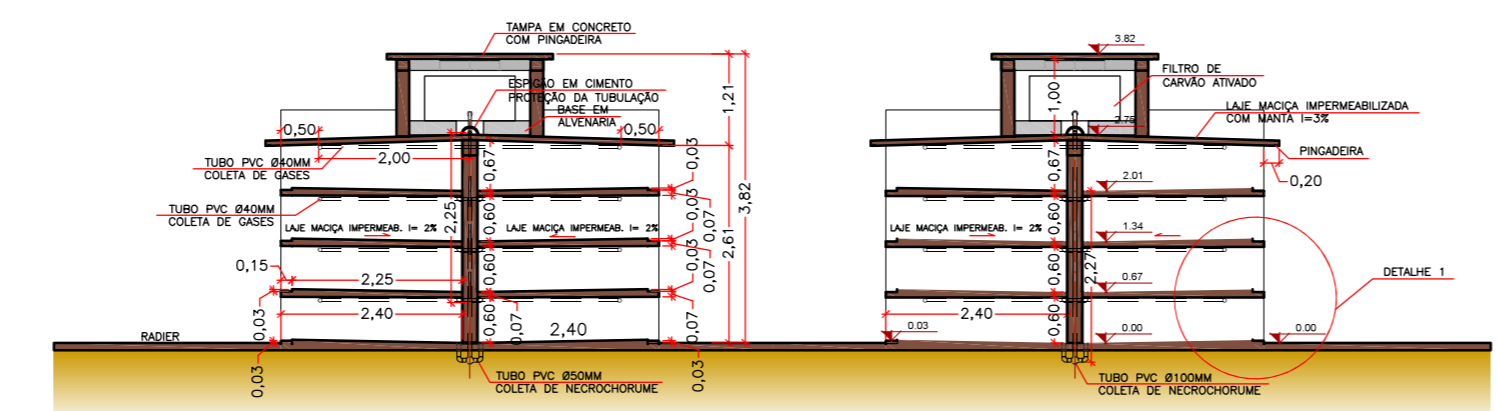


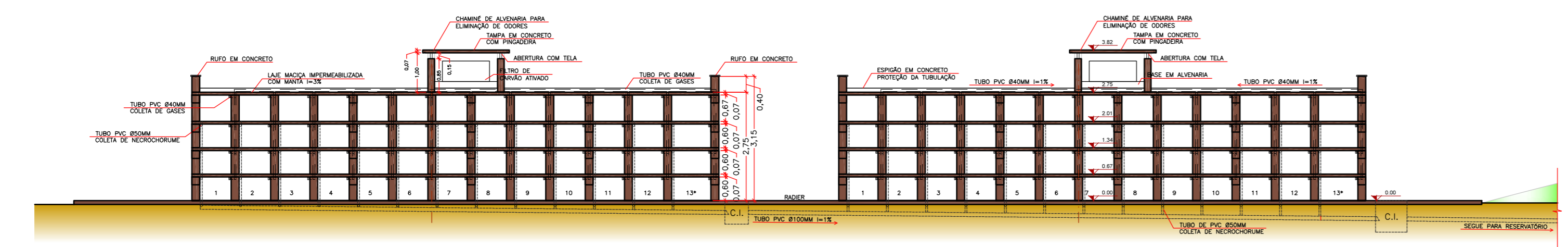
ELEVAÇÃO 1
ESC. 1/50



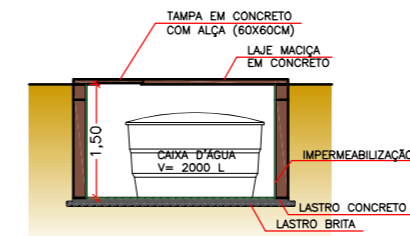
ELEVAÇÃO 2
ESC. 1/50



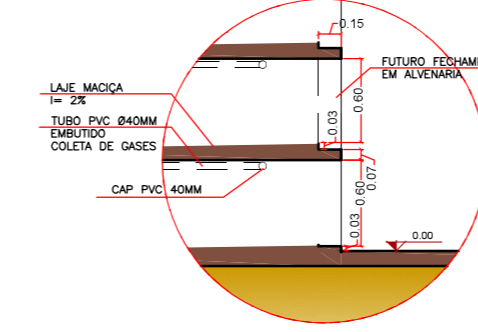
CORTE A-A
ESC. 1/50



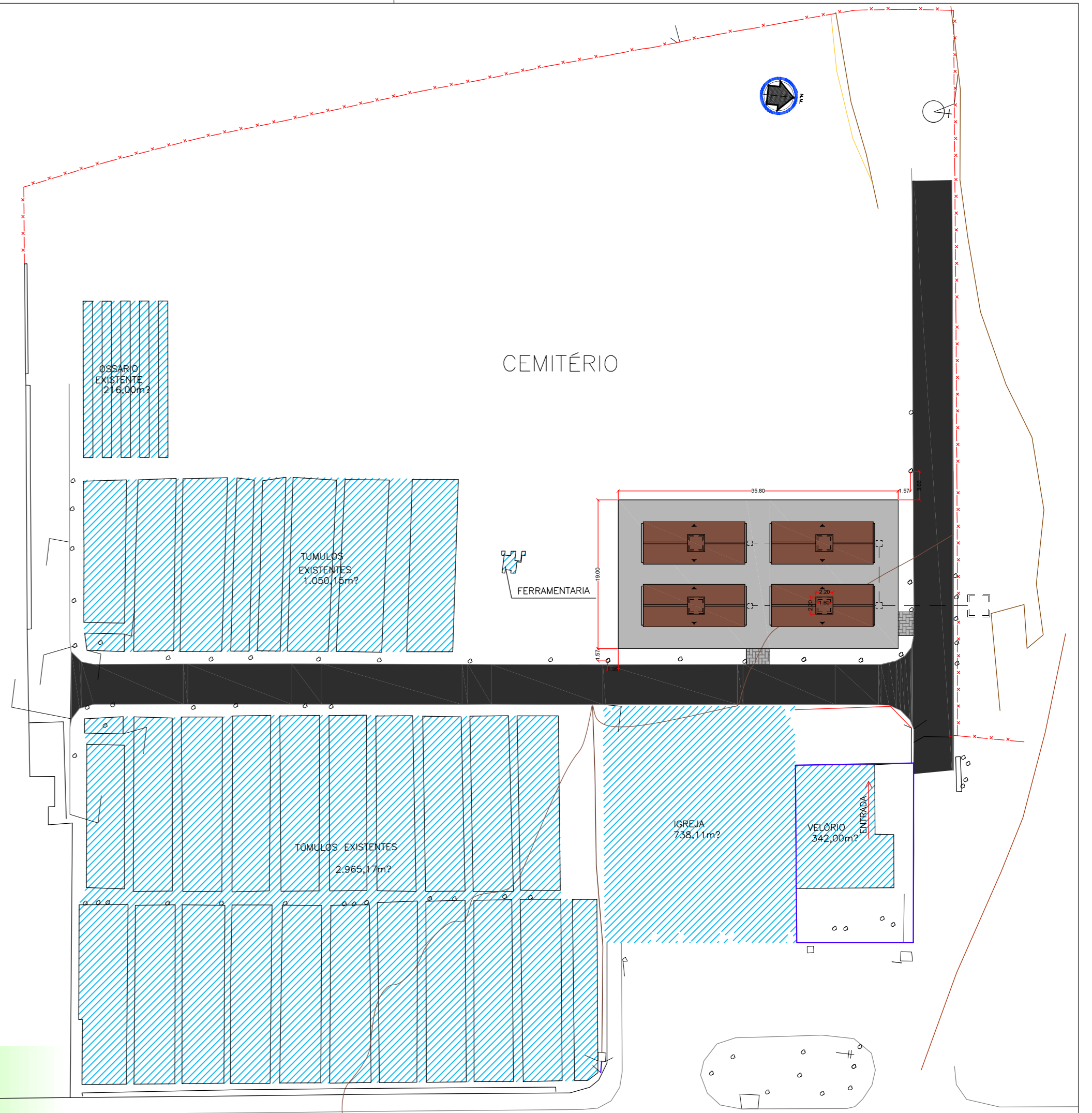
CORTE B-B
ESC. 1/50



CORTE C-C
RESERVATÓRIO ENTERRADO
ESC. 1/50



DETALHE 1
ESC. 1/50

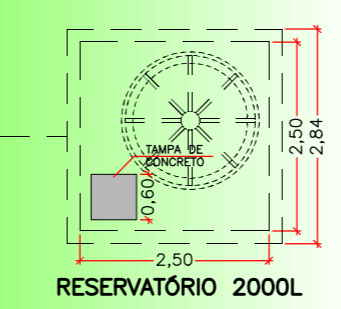


RUA PREFEITO JOSÉ DE CARVALHO

IMPLANTAÇÃO
ESC. 1/500

LEGENDA

- A CONSTRUIR
- EXISTENTE
- LOCAL ESPECIAL (MOR. LARGURA)



RESERVATÓRIO 2000L



PLANTA BAIXA
ESC. 1/50

PROJETO ARQUITETÔNICO
PLANTAS / CORTES / ELEVAÇÕES

FOLHA
ÚNICA
R03_AGO / 2022

ASSUNTO:
PROJETO DE CONSTRUÇÃO DE LÓCULOS EM UM CEMITÉRIO

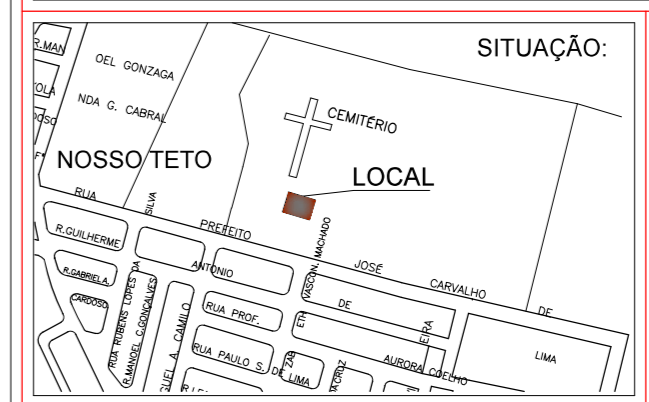
LOCAL:
RUA PREFEITO JOSÉ DE CARVALHO, 188 - JARDIM NOSSO TETO

MUNICÍPIO/COMARCA:
REGISTRO

ESTADO:
SP

INTERESSADO:
PREFEITURA MUNICIPAL DE REGISTRO

ESCALA:
INDICADA



SITUAÇÃO:
LOCAL

Autora do Projeto
Arq. Adriana Tiemi Aoki
CAU A50599-4 RRT: 12019258

Luis Augusto Vaz de Arruda
Secretário Municipal de Planejamento Urbano e Obras

Nilton José Hirota da Silva
Prefeito Municipal

ÁREAS:

TERRENO:	179.077,51m²
ÁREA DE ATUAÇÃO:	18.350,09m²
ÁREAS EXISTENTES	
VELÓRIO:	342,20m²
IGREJA:	738,11m²
TUMULOS:	4.015,32m²
OSSÁRIO:	216,00m²
ÁREA A AMPLIAR	
LÓCULOS:	268,00m²